

磁力誘導式攪拌機モデル

【回転検出用マグネット】
設計材質により完全皮膜。
検出器により内部の回転数の検出が出来ます。

【内部マグネット】
設計材質 (SUS316等) により完全皮膜。

【外部マグネット】
マグネット耐トルク
0.5N・m~300N・mまで設計可能です。

【駆動方式】
Vベルト
タイミングベルト
モーター直結タイプ等が選択出来ます。
(※ 図はVベルトタイプです)

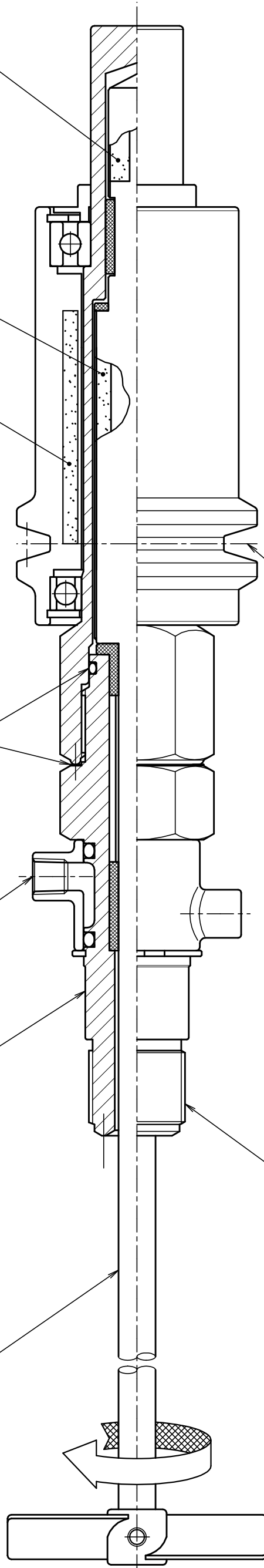
【ガスケット】
Oリング+メタルガスケットによるダブルシール
フランジタイプにする事も出来ます。


【水冷ジャケット】
高温時に水を流すことが可能です。
タケノコ、Rcネジ、パイプ等 自由に選択出来ます。

【シェル部】
SUS316、SUS304、SUS316L
 HastelloyC-276、HC-22、HB-2
インコネル、TB340 などの御希望の材質が選択可能です。

【オートクレープ接続ネジ】
御希望のサイズで自由に選択出来ます。
フランジタイプにする事も可能です。

【シャフト】
φ5~φ50
回転数、シャフト長さに合わせて自由に選択出来ます。



名	磁力誘導式攪拌機		
称	解説用モデル		
図番	HP-001	出	図
 株式会社 鈴木理化製作所			